

T.C. Aile ve Sosyal Politikalar Bakanlıđı
**TOPLUM KALKINMASINDA
GÖNÜL ELÇİLERİ PROJESİ**

**Biz Gönüllüyüz
Ya SİZ?**

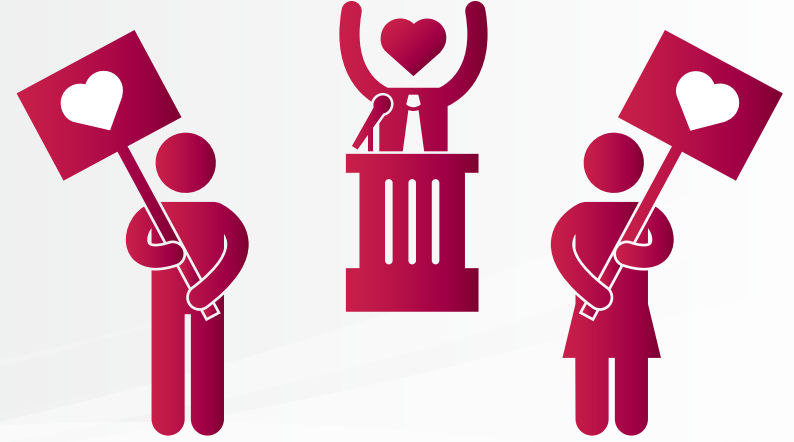
19 Aralık 2012, Ankara



Bir gönüllünün taşıması gereken
ilk ve vazgeçilmez nitelik
samimi olarak
“GÖNÜLLÜ”
olmasıdır.



TOPLUM KALKINMASINDA GÖNÜL ELÇİLERİ



Amaç

- ♥ Toplumda gönüllülük kavramına yönelik farkındalık geliştirmek
- ♥ Toplumsal kalkınmaya katkı sağlayacak gönüllü sayısını artırmak
- ♥ Gönüllülüğü yaygınlaştırmak
- ♥ İnsan kaynağı ihtiyacını kuvvetlendirmek



HEDEFLER

- ♥ Kamu kesimi ve toplum arasında gönüllü iletişimini güçlendirmek
- ♥ Toplumda gönüllülük kavramına yönelik bilinç oluşturmak
- ♥ Yerel düzeyde, karar mekanizmasındaki yetkililerde olumlu tutum ve davranış geliştirmek
- ♥ Gönüllülerin birim ve deneyimlerini aktarmaları için gerekli altyapıyı sağlamak
- ♥ Gönül Elçileri Havuzu oluşturmak



ALT PROJELER

♥ KORUYUCU AİLE HİZMETİ _____



♥ KALİTELİ YAŞLANMA VE KUŞAKLAR ARASI UYUM _____



♥ ENGELLİ VE HİZMETLERE ERİŞİM _____



♥ AİLE VE YOKSULLUK _____



♥ KADIN VE GÜÇLENME _____



HEDEF KİTLE

- ♥ Mülki İdare Amir Eşleri
- ♥ Karar mercilerindeki kişiler ve eşleri
(kamu, üniversite, özel sektör)
- ♥ STK ve meslek odaları
- ♥ Diğer (emekliler, öğrencileri gençler vb. gruplar)



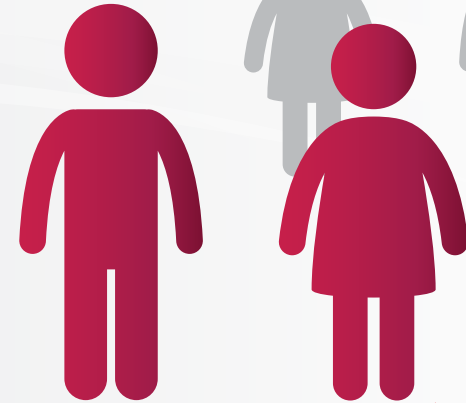
GÖNÜL ELÇİSİ KİMDİR?

Özgür irade ve dayanışma ruhu içinde herhangi bir maddi karşılık beklemezsiniz sahip olduğunuz deneyimi beceri ve kaynakları toplumun dezavantajlı gruplarından önceliği bulunan kadın, çocuk, yaşlı, engelli ve diğer (kent yoksulları, topraksızlar gibi) nüfus kesimlerinin yaşam kalitelerinin yükseltilmesine yönelik Aile ve Sosyal Politikalar Bakanlığı'nın vermiş olduğu kurumsal hizmetlere ve çalışmalarına katkı sağlayan kişidir.



KİMLER GÖNÜL ELÇİSİ OLABİLİR?

- ♥ İhtiyaç sahibi olanlara ve insanlığa katkı sağlamak isteyen herkes **GÖNÜL ELÇİSİ** olabilir.
- ♥ Emekliler; özellikle sağlık, eğitim ve sosyal hizmetler alanında hizmet vermiş olan; öğretmen, doktor, hemşire, sosyal çalışmacı, sosyolog, psikolog vb.
- ♥ Yarı zamanlı çalışan yetişkinler
- ♥ Ev hanımları
- ♥ Toplumdaki doğal liderler



KİMLER GÖNÜL ELÇİSİ OLABİLİR?

- ♥ Gençler;
 - Yaşama ve insana dair bilgi edinmek isteyenler
 - Sosyal hizmet alanında bir meslek seçmek isteyenler
 - Gönüllülük ruhuna sahip olanlar
- ♥ Öğrenmenin en kolay yaşlarda olduğu çocuklar/öğrenciler
- ♥ Toplum tarafından tanınan kişiler; bilim insanı, oyuncu, yazar, sanatçı vb.



GÖNÜL ELÇİSİ OLMAK İÇİN NE YAPILIR?

♥ **Doğrudan Başvuru;** T.C. Aile ve Sosyal Politikalar Bakanlığı / İl Müdürlükleri ile irtibata geçilebilir.

♥ **Web Sayfasından Başvuru:**
www.gonulelcileri.gov.tr
adresinden başvuru yapılabilir.



GÖNÜL ELÇİSİ NE YAPAR?

- ♥ Çalışma alanına yönelik gönüllü katılımların artırılması için potansiyel kişilerden oluşan **“Gönül Elçileri Çalışma Grubu”** kurar.
- ♥ Gönül Elçileri Çalışma Grubuna liderlik edip, görev dağılımını yapar (Gönül Elçileri kendi birikim ve deneyimleri ışığında katkı sağlar).
- ♥ Çalışma alanına ilişkin Bakanlığın İl Müdürlüğü’nden bilgi, belge, kaynak, adres, uzman desteği vb. her türlü teknik destek alır.



GÖNÜL ELÇİSİ NE YAPAR?

- ♥ Gönül Elçileri Çalışma Grubu ile aylık bilgi güncelleme/paylaşım/raporlama toplantıları yapar.
- ♥ Kurum ve ev ziyaretleri yapar (ilçe ve mahalle düzeyinde).
- ♥ Bakanlığın hizmet birimlerine yönelik sosyal etkinlikler düzenler.
- ♥ Aylık ve üç aylık raporların yanı sıra altı aylık genel değerlendirme raporu hazırlar.

Ek-3
Gönül Elçisi Aylık Faaliyet Raporu Formu*

Adı Soyadı : _____ Başvuru Kodu No : ____ / ____
Hizmet Verdiği Kuruluş : _____
Rapor Dönemi : 01/ ____ /201 ____ - 01/ ____ /201 ____

Planlanan Aylık Faaliyetler

Ay İçinde Gerçekleştirilen Faaliyetler

a. Kaç kişi / aile ile görüşüldü : _____
b. Kaç merkez ziyaret edildi : _____
c. Kaç telefon görüşmesi yapıldı : _____
d. Diğer : _____

Gerçekleştirilmeyen Faaliyetler ve Nedenleri

Başarı ve Kazanımlar

Görüş ve Öneriler

İmza

*Gereğinde sayfanın arkası ve ek sayfalar kullanılabilir, hizmete ilişkin fotokopi, getirilmiş bir dokümanı, gazete kuyruğu vb. eklenemez.



GÖNÜL ELÇİLERİNİN İLETİŞİM STRATEJİSİ

- ♥ Yazılı ve görsel mecralarda (yerel gazete, dergi, tv, radyo, AVM)



GÖNÜL ELÇİLERİNİN İLETİŞİM STRATEJİSİ

- ♥ Outdoor mecralarda (otobüs ve minibüs durakları, billboardlar, şehir içi metro istasyonları vb.)



GÖNÜL ELÇİLERİNİN İLETİŞİM STRATEJİSİ

- ♥ Dijital mecralarda (facebook, twitter gibi sosyal medya alanlarında, kendi web sayfanızda, www.gonulelcileri.gov.tr sayfasında)



GÖNÜL ELÇİLERİNİN İLETİŞİM STRATEJİSİ

- ♥ Kayıt masalarında (AVM kapı girişlerinde, üniversite girişlerinde vb.)
- ♥ Halkla ilişkiler faaliyetleri (valilik, belediye eğitim/toplantı salonlarında, muhtarlıklarda vb.)



BİZ GÖNÜLLÜYÜZ, YA SİZ?

www.aile.gov.tr

www.gonulelcileri.gov.tr

www.koruyucuaille.gov.tr

Arz Ederim

